

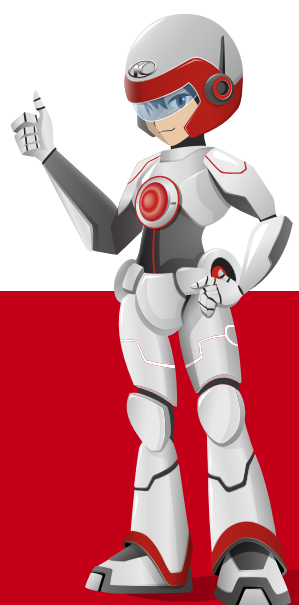
# 定期保养更换建议项目

保养项目	新车	保养周期 (km/次)					说明
	500km~1000km	2000km	4000km	6000km	8000km	10000km	
机 油	●	●	●	●	●	●	每2000km更换原厂机油，同时检查以下项目。
机 油 滤 网	△	△	△		△		
机 油 滤 芯				●			适用配备有机油滤芯车型。
齿 轮 油	●		●				每3000~5000km更换原厂齿轮油。
空 气 滤 芯		●	●	●	●	●	
传 动 系 统			△			△	每5000km清洁、检查、必要时更换。
刹 车 油						●	
冷 却 液						●	
刹 车 摩 擦 片	○	○	○	○	○	○	磨损到使用限度时，请及时更换。
节 流 阀 体						○	清洁后启动车辆，温车至热车状态。
燃 油 泵 滤 网			△			○	
燃 油 喷 嘴			△			○	
火 星 塞			△			○	
轮 胎			△			○	行驶前检查胎压，有无异物及磨损。

- 更换
- 清洁、调整
- △ 检查、必要时清洁/更换

**注**

- 为确保爱车保持最佳性能，及延长使用寿命，建议车主按以上周期进行保养/更换项目。
- 在多尘、多雨或重负荷，长途行驶之车辆，请缩短以上保养周期。
- 为防止使用假冒零件，建议到光阳公司授权的经销商/服务站进行保养之项目。
- 长期不使用，请保养后再使用。



光阳摩托销售服务网络遍布全国各地，  
给车主不只是品质、服务、技术一路的保证，甚至咫尺可达的迅速支援。

售后服务热线：400-180-2990  
网址：www.kymco.com.cn

光阳摩托正厂零件、油品  
保障您的爱车，避免机件损坏